



みつけて、
つなげて、
出かけよう。

よこすかルートミュージアムとは、横須賀に点在する開国から近代につながる歴史、文化の見どころや自然豊かなスポットを「サテライト」と呼び、それらを「ルート」でつなぐことで市内全体を大きな「ミュージアム」としてとらえた横須賀の新しい楽しみ方です。



よこすかルートミュージアム
公式サイト
<https://routemuseum.jp/>
日本語 ENGLISH



多言語での紹介サイト
<https://www.guidoor.jp/lp/4566>
中文(繁體) 中文(简体) 한국어
Français ភាសាខ្មែរ
Español Bahasa Indonesia

あんしんを羽ばたく力に——京急グループ

三浦半島 1DAY・2DAY きっぷ

京急線往復 & フリー区間乗車券 + 京急バス フリー区間乗車券

対象店舗・施設で
おトクな優待が
受けられます。

京急ご案内センター 03-5789-8686または045-225-9696
9:00~17:00(年末年始は休業) ※営業時間は変更となる場合がございます。

京急電鉄 KEIKYU



せせらぎの路

通研通り



横須賀の観光スポット、イベント情報を紹介するホームページです。旬のイベント、横須賀でしか味わえないグルメなどの情報が満載！横須賀行ったら横須賀市観光情報サイトをCheck!!



横須賀市コールセンター
お問い合わせ 年中 平日8:00~18:00 無休 休日8:00~16:00 ☎ 046-822-4000

マップ内コースはよこすかシティガイド協会が推薦したコースです。他にも魅力溢れるガイドが可能です。

NPO法人よこすかシティガイド協会
☎ 046-822-8256
FAX 046-827-1682

横須賀商工会議所が運営する地域密着のお店情報サイト。

ヨコスカイチバン
www.sukaichi.com
横須賀商工会議所 ☎ 046-823-0421

発行: 横須賀集客促進・魅力発信実行委員会(横須賀市・京浜急行電鉄株式会社・横須賀商工会議所・一般社団法人横須賀市観光協会)
事務局: 横須賀市文化スポーツ観光部 観光課 ☎046-822-8124
注) 価格等の掲載内容は令和6年6月時点の情報です。 令和6年6月発行

JOYPIT

観光に役立つ情報などがGETできます。

見つけたらスマートフォンをかざしてみてください!

※反応しない場合は二次元バーコードを読み取ってください。

JUREN BATTERY RENTAL SERVICE

「モバイルバッテリー」のレンタルスタンドを、市内の主要駅や観光施設などに設置しています。

利用方法や設置場所はこちらから→

シティガイドが足で調べた

きままに散歩

Kimamani Sanpo.

07

YRP野比駅 >>> 京急久里浜駅



07 YRP Nobi Sta. ~ Keikyu Kurihama Sta.

観光SPOT

散歩中に立ち寄りたいスポットをご紹介します!



A せせらぎの路

光の丘水辺公園からメインストリート沿いに、小さな小川が流れています。これは、自然を再生しようという考えに基づいて矢崎総業(株)技術研究所が作った、循環式の人工の小川です。さまざまな水辺の植物が植えられ、メダカやハヤが元気に泳ぐ姿が見られます。



B 里山道

野比幼稚園から県道をそって進むと街中の景色が一変し、のどかな風景が広がります。農道と小川に架かる橋は、まさに唱歌「ふるさと」の情景。小高い丘の上から望む里山のパノラマ、畑の緑、季節のままに咲く花が訪れた人たちの心を癒してくれます。



C かるうと山古墳

光の丘トンネルのYRP側から細い山道を上がった所に、直径10m余りの盛り土があります。七世紀前半ごろに作られた円墳で、豊かな副葬品の内容などから、古墳時代の支配者の墓であったと考えられています。出土品は、現在横須賀市自然・人文博物館に保管、展示されています。



D 幸せを呼ぶ招き魚

恋のフィッシュが長沢橋の欄干に住んでいます。大きな口と丸い目玉、金色に輝く4匹の魚のモニュメントには「カップルが大きな口に5円玉を乗せて愛を誓うと結ばれる」という、制作者の熱い思いが込められているそうです。

2 若山牧水と北下浦海岸

若山牧水は大正4年(1915)、妻の病氣療養のため北下浦に転居しました。酒と旅を愛した牧水らしく、2年足らずの滞在の間、北下浦海岸で獲れたシコイワシを肴に美酒を味わったり、野比川で釣りを楽しんだりしたと言われています。野比海岸沿いには牧水の歌碑が二つあり、海を背にして見て右側にある歌碑は夫婦歌碑と呼ばれ、正面に牧水、背面に貴志子夫人の歌がぎざまれています。



Kimamani おすすめ SPOT! 自然とアートと人が交わる風景 #ジハンゲン



無線通信の歴史について分かりやすく学ぶ「無線歴史展示室」

YRPセンター1番館内にあり、令和4年(2022)にリニューアルオープン。日本の無線通信技術分野で活躍する企業等からの協力で歴史的意義のある品々が多数展示してあります。ペリー来航から今日の5G通信まで先人たちの功績をたどることができ、その技術発展の多くに横須賀が関わってきたことを感じられる貴重な場所です。

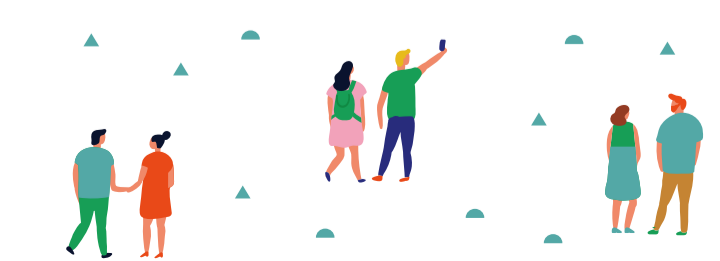
平日10:00~17:00 無料

※見学のお申込みは、以下のWEBより「☑お問い合わせ」からメールにてお願いいたします。
<https://yrp.co.jp/exhibitionhall/>
※お受けできない日時もありますのでご了承ください。



Kimamani おすすめ SPOT! 春の訪れをいち早く感じよう きたしたうらかいがんどお 「北下浦海岸通り」のスイセン

東京湾を隔て房総半島が一望できる「北下浦海岸通り」の野比海岸沿いは「水仙ロード」とも呼ばれ、早春には約100万本のスイセンが開花し、散歩する人々を癒してくれます。この通りは「平成19年度横須賀市景観賞」を受賞しており、スイセンは地元ボランティア「水仙の会」の皆さんが管理しています。





Good Walk. Good Life!
野比～久里浜を歩こう
YRP 野比駅…京急久里浜駅

- 凡例
- トイレ
 - コンビニエンスストア
 - ホテル
 - 警察署・交番
 - 消防署
 - 駐車場

07 YPR 野比駅 → 京急久里浜駅

北下浦海岸通りと里山道

こんなコースで「きまままに散歩」はいかが？

A コース 野比海岸に沿って続く道を、心地よい海風に吹かれながら京急久里浜駅までを歩くコースです。(約8.4km 約2時間)

B コース 横須賀リサーチパーク(YRP)を往復するコース。のどかな里山と近代的なYRP、二つの風景を楽しめます。(約6.6km 約1時間30分)

A コース YRP野比駅

1 長岡半太郎記念館
若山牧水資料館

長岡半太郎は、慶応元年(1865)長崎県生まれの物理学者で日本学術振興会理事長を務めるなど世界的な指導的役割を果たしました。記念館は博士の別荘跡地に当時の建物を復元したものです。博士の業績を示す資料と共に若山牧水の資料なども展示しています。

◎ 9:00~16:00(昼休みを除く)
☎ 月(祝日の場合は翌日)、年末年始
🆓 無料



2 若山牧水夫婦歌碑

0.2km (5分)

詳しくは観光SPOT!へ



4 千駄ヶ崎トンネル南門

2.6km (45分)

3 北下浦海岸通り

0.6km (9分)

野比海岸沿いに続く海一望の道路。大小さまざまな船や、対岸の房総半島、そして三浦海岸から剣崎に続く海岸線を眺望できます。1年間の無病息災を祈る「おんべ焼き」もみどころ。

5 住吉神社

1.1km (11分)

8 夫婦橋

1.1km (17分)

6 ペリー公園

0.7km (15分)



7 開国橋

0.4km (6分)

詳しくはきまままに散歩「京急久里浜駅」をご覧ください。

ゴール!
京急久里浜駅 0.6km (5分)

B コース YRP野比駅

1 島田バス停前信号

0.9km (11分)

2 YRP入り口

1.1km (23分)

横須賀リサーチパーク(YRP)は、無線情報通信技術(ICT)分野の企業・研究機関が多数集積する国内最大級の研究開発拠点です。日本を代表する幅広い分野の企業等が研究開発をすすめています。

3 光の丘水辺公園

0.8km (12分)

◎ 5月~8月 8:30~19:00
9月 8:30~18:00
10月~4月 8:30~17:00
☎ 年末年始

YRPは自然豊かな里山を造成して作られました。開発後もそのままの自然を残すために湿地の整備を行っており、四季折々の草花や野鳥観察を楽しむことができます。ニリンソウやハンゲショウが開花するころには奥の管理地が一般開放されます。

4 YRPセンター

0.6km (9分)

5 天照大神

1.7km (23分)

ゴール!
YRP野比駅 1.5km (20分)