



HAYAMA YOKOSUKA 海の幸・大地の恵の魅力紹介

- 1** 美味しい! 今朝採れたての野菜がずらり。
採れたての野菜は調理しなくてもおいしく食べられるほど違う! みずみずしい野菜たちを見ているだけで元気が出そう!
- 2** 美味しい! まぼろしの牛肉が手に入る。
ブランド牛の中でも生産量が少なく「幻の牛肉」と言われる葉山牛。独特な甘味と旨味のある脂身は手のひらに乗せただけで溶け出すほど。
- 3** 美味しい! 沿岸漁業漁獲量、県内1位。
東京湾、相模湾と東西を海に囲まれたよこすかは、まさに海の幸の宝庫。水揚げされたばかりの魚介類がよりどりみどりで。

三浦半島産「早春キャベツ」



「早春キャベツ」は、真冬のキャベツなのに柔らかくて甘く、生食向きであることが特徴です。三浦半島の温暖な気候のおかげで、春キャベツ品種を冬につくれること、さらに堆肥をたくさんつかった土づくりなど、農家の努力で、柔らかさと甘みが増しています。

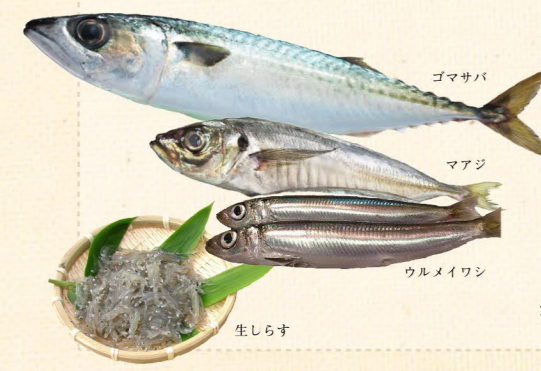
「早春キャベツ」は11月下旬～3月上旬、「春キャベツ」は3月上旬～5月上旬が収穫時期。

三浦半島産のダイコン

関東地区の冬のダイコン生産量ナンバー1は、三浦半島です。三浦大根、青首大根、赤大根など種類も豊富です。三浦大根は、重さ2.5～3kgになる長大で中太り型の大根で、首から尻まで真っ白、やわらかくみずみずしいのが特徴です。煮くずれせず、煮るほどに味がしみ込み、煮物やぶり大根、おでんにすると美味しい年末年始の必需品です。



東京湾、相模湾の海の幸



横須賀の海の幸の代表格であるサバ・イワシ・アジ・湘南しらすは、鮮度が命、水揚げしたその日に食べる美味しさは格別です。

サバ、イワシは、新鮮ならではの刺身が絶品。夏から秋にかけてのゴマサバは、“ゴマサバの下克上”と言われるもっとも美味しい時期です。

アジは、季節を問わず、身の締まりと脂の旨味が格別と言われる一級品です。湘南しらすは、全国的にもトップブランド。しらす漁を営む漁業者自らが、釜揚げし、天日干しの加工をして販売しています。朝獲れた、その日限りの生しらすや沖漬けは絶品です。

地元ブランド牛「葉山牛」

牛脂の独特の甘味と旨味が特徴。優秀な和牛の血統を選択し、特有の肥育技術により、一頭一頭を丹精込めて育てた三浦半島産の黒毛和牛です。和牛の血統は、特に肉質がよいといわれている但馬系黒毛和牛を厳選。飼料は大麦、トウモロコシ、ビール粕、おからなどを加熱発酵させたものを中心に、ご飯などを添加しています。



写真はイメージです。

新鮮食材を求めて
葉山・南葉山
横須賀中央へ行く!

お買いもの
×
ドライブ



写真はイメージです。



地元農家の採れたて野菜を直売!



▲さかな館がオープン!漁港直送で鮮度抜群の魚介類が手に入ります。

すかなごっこ

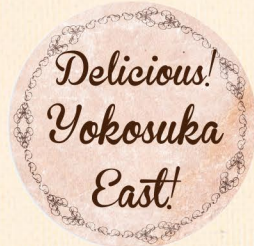
地元食材を地元で消費する「地産地消」を発信するアンテナショップとして、2011年6月にオープン。

JAよこすか葉山の約400名の生産者が育てた、旬の鮮度抜群な農産物をお届けする大型直売所です。店内には、豊富な品揃えの朝採れ野菜をはじめ、花、葉山牛、卵、手作りのお惣菜など、バラエティ豊かな地元産品を販売しています。

イトインコーナーでは、地元・関口牧場の牛乳ソフトクリームや新鮮野菜を使ったお手軽フードを販売しています。



お店でひとつひとつ揚げています!
葉山牛コロケ...155円



マグロ冷凍倉庫を改装した外観はインパクト大!



旬産旬消

「よこすかポートマーケット」横須賀東エリア初の地場産物の大型直売所として、2013年3月にオープン。旬の農水産物を提供する地産地消マーケットです。

東京湾と相模湾の活魚・鮮魚・海藻類・加工品・上質なマグロや、三浦半島育ちの野菜・果物、葉山牛や県内産の牛豚肉、ベーカリーや横須賀土産も販売し、地場物にこだわった多彩な品揃えが特徴です。地元食材を使ったレストランの他、ジェラートや切り売りピザなどの軽飲食も充実。

朝一の市開催 (10:00~12:00)

毎月第3土・日曜日において「朝一の市」を開催しております。朝獲れ鮮魚や野菜・果物の詰め放題などのイベントを多数揃えお客様のご来店をお待ちしております。

オススメ!



※表示されている価格や店舗情報は平成27年3月現在のものです。変更する場合がございます。詳しくは、各店舗におたずねください。



- 〒 神奈川県横須賀市長井1-15-15
- ☒ 三浦縦貫道路「林」出口より国道134号線を南へ直進、約3分(林出口より約1.3km)
- 🅑 148台(無料)
- 🕒 9:30~18:00
- 📞 水曜日(祝日の場合は営業)
- ☎ 046-856-8314



- 〒 神奈川県横須賀市新港町64
- ☒ 横浜横須賀道路横須賀ICより「本町山中有料道路」を利用、約5分(出口より約2Km)
- 京浜急行横須賀中央駅から横須賀中央・三笠循環バス「ポートマーケット前」下車すぐ
- 🅑 180台(30分無料) 1,000円以上のお買い上げで90分無料、2,000円以上のお買い上げで150分無料
- 🕒 10:00~19:00 レストラン11:00~21:00
- 📞 月曜日(祝日の場合は営業)
- ☎ 046-823-1967



A 大楠山
三浦半島最高峰、4つのハイキングコースあり



B 荒崎公園
シーサイドコース内の城山はかながわ景勝50選
◆横須賀市長井6-5407



C ソレイユの丘
入園無料!体験いっぱいファミリー向け公園
◆横須賀市長井4丁目地内 ☎046-857-2500



D 津久井浜観光農園
季節の新鮮な収穫と三浦半島の味覚、観光、体験!
◆横須賀市津久井5-15-20 ☎046-849-4506

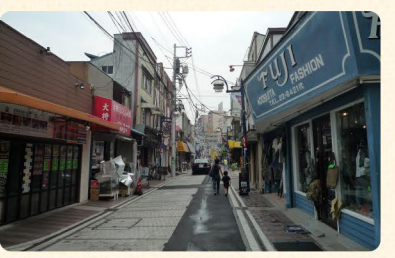


駐車券を見せるだけでOk!

オススメ観光スポット



E YOKOSUKA 軍港めぐり
日本唯一の軍港クルーズ
◆横須賀市本町2-1-12 ☎046-825-7144 (横トライアングル)



F どぶ板通り
異国情緒漂う街並みが人気
◆横須賀市本町2-1-12
◆汐入駅~横須賀中央駅周辺エリア



G 記念艦「三笠」
日露戦争で活躍した「三笠」、世界三大記念艦の1つ
◆横須賀市稲岡町82-19 ☎046-822-5225 ((公財)三笠保存会)



H 横須賀美術館
絶景美術館第5位に選出
◆横須賀市鴨居4-1 ☎046-845-1211