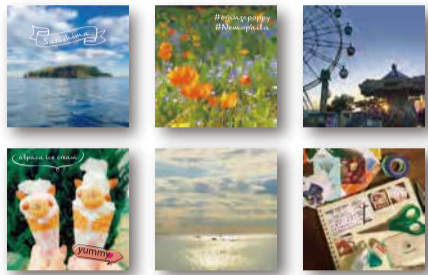




Yokosuka Trip

横須賀でスイッチOFFの休日を。



#followme
お出かけの参考にぜひどうぞ。
Have a fun trip!



@Yokosuka_trip
#yokosuka #japan
#yokosuka_trip



ソレイユの丘

ソレイユの丘

横須賀の観光、遊び情報は「ココヨコ」で!



横須賀の観光スポット、イベント情報を紹介するホームページです。今が旬のイベント情報や、横須賀でしか味わえないグルメ情報などミミよりの情報が満載!ヨコスカ行ったら「ココヨコ」をチェック!

お問い合わせ 横須賀市コールセンター(年中無休8:00~20:00)
☎046-822-2500



マップ内コースはよこすかシティガイド協会が推薦したコースです。

NPO法人よこすかシティガイド協会
☎ 046-822-8256 他にも魅力溢れる
FAX 046-827-1682 ガイドが可能です

横須賀商工会議所が運営する地域密着のお店情報サイト。
ヨコスカイチバン
www.sukaichi.com
横須賀商工会議所 ☎046-823-0421



発行: 横須賀集客促進・魅力発信実行委員会(横須賀市・京浜急行電鉄株式会社・横須賀商工会議所・一般社団法人横須賀市観光協会)
事務局: 横須賀市文化スポーツ観光部 観光課 ☎046-822-8124
注)価格等の掲載内容は令和3年4月時点の情報です。 令和3年4月発行

あんしんを羽ばたくために——京急グループ

三浦半島 1DAY・2DAYきっぷ

京急線往復 & フリー区間乗車券 + 京急バス フリー区間乗車券

対象店舗・施設で
おトクな優待が
受けられます。

京急ご案内センター 03-5789-8686 または 045-225-9696
平日9:00~19:00 土・日・祝日9:00~17:00 ※営業時間は変更となる場合がございます。

京急 検索

JOY PIT

観光に役立つ情報などがGETできます。

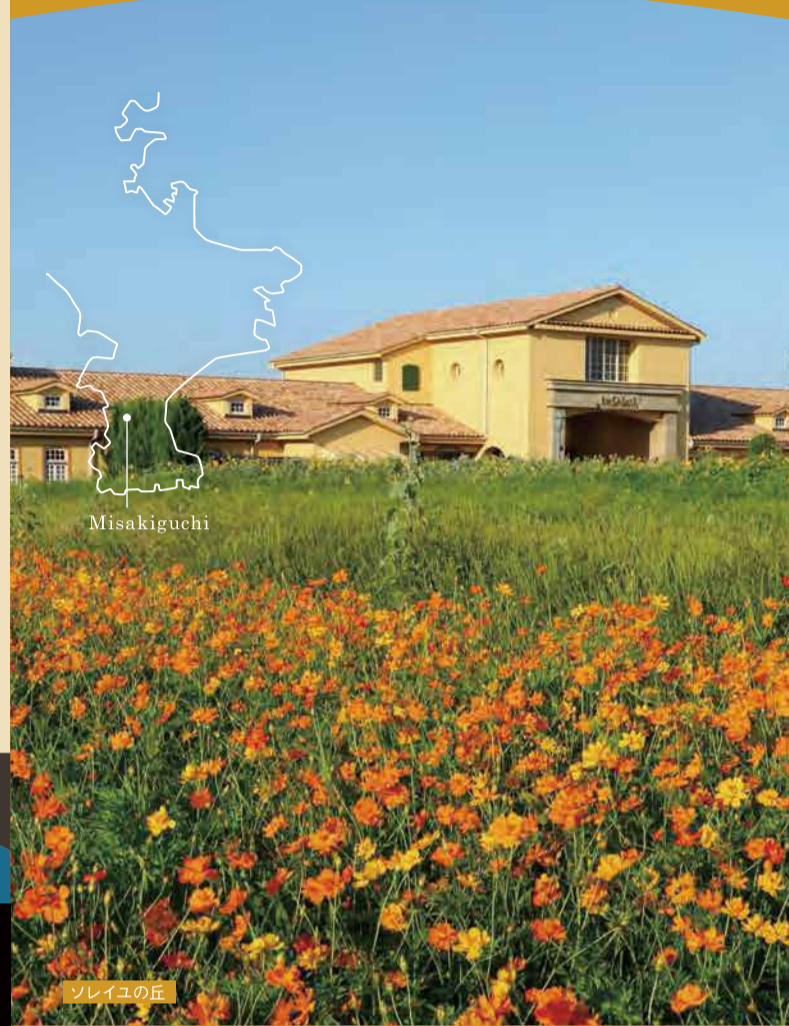
見つけたらスマートフォンをかざしてみてください!
※反応しない場合は二次元バーコードを読み取ってください。

アプリ不要

JUREN BATTERY RENTAL SERVICE

「モバイルバッテリー」のレンタルスタンドを、市内の主要駅や観光施設などに設置しています。

利用方法や設置場所はこちらから→



Misakiguchi

ソレイユの丘

10 Misakiguchi Sta.~Mito.Arasaki~Soleil Hill

観光SPOT 散歩中に立ち寄りたいスポットをご紹介します!



5 ながい うみ で ごうえん 長井海の手公園・ソレイユの丘

さまざまな体験が楽しめるソレイユの丘は、フランスのプロヴァンス地方をモチーフにした建物や並木、季節野菜の収穫体験や、動物ふれあい体験(アルパカやカピバラ、カンガルーほか)、食の体験、クラフト体験などが楽しめます。園内には三浦半島を一望できる観覧車や、手ぶらでも楽しめるBBQ場、オートキャンプ場や温浴施設も完備。子どもから大人まで家族で一日楽しめます。

☎046-857-2500
🕒9:00~18:00(12月~2月は9:30~17:00)
🆓無休 📺無料
🅐普通車1回1,000円。1,500台。16:00以降無料(12月~2月は15:00以降)



A おんよくしせつ 温浴施設「海と夕日の湯」

「海と夕日の湯」の大浴槽(内湯)では、期間限定でアロエやヒノキ、花、ハーブなど内容の変わる「変わり湯」が楽しめます。相模湾や夕日、富士山を望む露天風呂では、開放感溢れる景色を楽しみながらゆったりとくつろげます。

🕒 平日15:00~21:00(最終受付20:30)
土日祝10:00~21:00(最終受付20:30)
👤中学生以上700円、子供(3歳~小学生)300円、入浴セット(入浴料+バスタオル+フェイスタオル)1,100円



B ながい みちき 長井の道切り

毎年5月15日の住吉神社の祭礼の前に作られたしめ縄を、勸明寺前の3カ所の村境に張っています。しめ縄には、わらで作った刀、蛇、さいころ、わらじなどがつるされています。この習俗は日本各地に見られ、疫病などがムラに入って来るのを防ぐための物だといわれています。



C どんどんびき

荒崎公園海岸沿いからは、狭い入江に打ち寄せた波がどんどん引いていく「どんどんびき」など、波が作り出した素晴らしい造形を見ることができます。奇岩が多い景観なのでヒーロー番組の特撮シーンも数多く撮影されています。



D のうさくぶつちよくばいじよ 農作物直売所すかなごっそ

JAよこすか葉山の約400名の生産者が育てた自慢の新鮮な農産物をお届けする直売所です。「地産地消」を発信するアンテナショップとして、店内には、豊富な品揃えの朝採れ野菜をはじめ、花、葉山牛、卵、手作りのお惣菜など、さまざまな商品が販売されています。また、地元閉口牧場のソフトクリームも人気です。

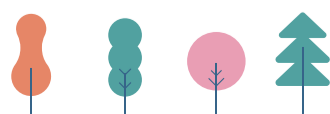
☎046-856-8314
🕒9:30~18:00(イトインは17:00迄)
🆓水曜日(祝日の場合は営業)
🅐あり



Kimamani おすすめ SPOT! ながい すい きん ちよくばい 長井水産直売センター

相模湾で獲れるおいしい魚介類を産地価格で販売!自社製の魚の開き・加工品・乾物など、プロにも喜ばれる品揃えです。土・日曜日限定100食の地魚盛りだくさんの名物海鮮丼も見逃せません。お土産にもどうぞ!ご来店お待ちしております。

長井水産(株)
📍横須賀市長井 5-24-7
☎046-858-1020 🕒8:30~16:30
🆓火 🅐あり





Good Walk, Good Life!

三崎口駅→三戸・荒崎→ソレイユの丘を歩こう

三崎口駅 → 三戸・荒崎～ソレイユの丘 (約7.5km/約2時間20分)

10 三崎口駅→三戸・荒崎→ソレイユの丘

緑の高台から 景勝の海岸線を歩く

こんなコースで「きままに散歩」はいかが？

京急線三崎口駅から、高台に広がる三戸の畑を抜けて、相模湾沿いの海岸線をソレイユの丘まで歩くコースです。大きな空の下に広がる畑の一本道、長浜の砂浜、荒崎海岸の奇岩など、自然を満喫できます。

ゴールは南仏・プロヴァンス地方の雲田気が漂う緑の公園「ソレイユの丘」。バーベキューや遊具施設を楽しんだら、太平洋を望む露天風呂で疲れを癒してみても。少し足を延ばして、長井水産直売センターで地魚のお土産もどうぞ。
(約7.5km 約2時間20分)

スタート!
みさきぐちえき
三崎口駅



1 三戸の畑道 0.5km(10分)

左右に広がる大根畑は9月に種をまき、11月から翌年3月まで収穫。ほかにキャベツ、メロン、スイカなども育ちます。晴れた日は伊豆の山々、富士山、湘南海岸、江の島、秋谷、大楠山が望めます。



2 延寿寺 1km(20分)



3 円徳寺 2km(35分)

海沿いにある御経窟は、日蓮上人が伊豆に流された折、その弟子日範上人が居を構え、専念題目を唱えたと伝えられています。沿道にある赤辺稲荷は、霊驗あらたかな漁師の神様と言われられています。

4 長浜海岸 0.5km(10分)

地元の人たちの間で「ナハマ」と呼ばれるこの海水浴場は、水の透明度が市内の海岸の中でも指折り、広々とした浜は、のんびりとした雲田気。子ども連れなどに最適です。砂浜の左右に岩場があり、シュノーケリングにも適した海です。一年を通じてマリンスポーツのスポットとしても人気があり、海水浴場開設期間中も遊泳区域外では、ヨットやウインドサーフィンなどを楽しむ人たちににぎわいます。

5 長井海の手公園・ソレイユの丘 1km(20分)

詳しくは観光SPOTへ!



6 勸明寺 1km(20分)



7 熊野神社 0.5km(5分)

土地の人が「ごんげんさま」と呼ぶ、長井全町の総鎮守です。石段脇の碑には、寄進した江戸日本橋の魚問屋、干物問屋の名が刻まれ、漁業関係者の熊野信仰と長井、江戸とのつながりがしのべられます。7月15日の例祭日には衆歌舞伎の形を遺す「飴屋踊り」(横須賀市指定の民俗文化財)が奉納されます。

8 荒崎公園 1km(20分)

切り立った荒々しいリアス式海岸が続き、三浦半島屈指の景観を楽しむことができます。「夕日の丘」の展望台から望むのは、富士山や天城連山などをバックにした相模湾。インギク・トネアザミ・トベラなどの海浜植物も豊富です。「夕日の丘」には1月中旬から水仙の花が咲き、海に落ちる夕日と清廉な香りが叙情的です。

